

## Sesitek è un'azienda Modenese focalizzata nella progettazione e vendita di computer per il settore industriale.

Sesitek si rivolge direttamente ai propri clienti, proponendo la migliore soluzione alla propria applicazione sia essa destinata all'automazione industriale che al settore alimentare, bevande, farmaceutico, logistica, trasporti, sicurezza e videosorveglianza, green economy, segnaletica digitale, o l'automazione di un punto vendita.

Attraverso la struttura tecnico-commerciale, capillare ed efficiente, è possibile avere una consulenza approfondita sulle molteplici configurazioni possibili in base alle esigenze del cliente e scegliere i computer con le caratteristiche più performanti e più adatti all'attività professionale da svolgere.

### Computer su Misura

Alle aziende non offriamo un singolo prodotto, bensì una soluzione su misura sviluppata per rispondere alle esigenze del cliente e dell'ambiente di lavoro.

Il nostro obiettivo è garantire al cliente, nel tempo, un servizio capace di rispondere ai rapidi cambiamenti tecnologici oltre che un efficiente ed efficace servizio di assistenza tecnica.

Il servizio di personalizzazione comprende: realizzazione di un nuovo computer che preveda la progettazione di componenti meccanici o semplicemente la personalizzazione della forma; implementazione di interfacce di comunicazione e periferiche esterne; configurazione e personalizzazione del sistema operativo Windows e Android oltre che la competenza per lo sviluppo di applicazioni SCADA HMI; progettazione e realizzazione applicazioni mobili APP per sistema operativo Android; personalizzazione del terminale con stampa di marchi e/o logotipi del cliente; personalizzazione del packaging; realizzazione di componenti meccanici per adattarsi all'ambiente di lavoro.



**SESITEK**  
INDUSTRIAL PERSONAL COMPUTER

Sede: Via Regina Pacis 74 C  
CAP 41049 - Sassuolo (Modena), Italia

Telefono:  
+39 0536 1856183

Informazioni Commerciali:  
vendite@sesitek.it

Assistenza Tecnica:  
tecnico@sesitek.it

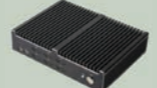
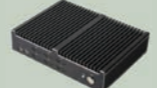
[www.sesitek.it](http://www.sesitek.it)  
[www.sesitek.com](http://www.sesitek.com)

Copyright © 2018 Sesitek s.a.s. | Partita IVA 03794060362 | Tutti i diritti riservati.

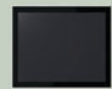


**SESITEK**  
INDUSTRIAL PERSONAL COMPUTER

Category	PANEL PC	PANEL PC	PANEL PC	PANEL PC	VESA PC	VESA PC	SISTEMI INOX
Model	Panel Torino J1900	Panel Torino i5	Panel Unix 300	Panel Unix 200	Panel Milano J1900	ARM Unix 300	Modena J1900
Display	15", 17", 19", Widescreen 15.6", 18.5", 21.5"	15", 17", 19", Widescreen 15.6", 18.5", 21.5"	15", 17", 19", Widescreen 10.1"	15", 17", 19"	Widescreen 15.6", 18.5", 21.5"	17", 19"	15", 17", Widescreen 21.5"
Resolution	1024 x 768 to 1920 x 1080	1024 x 768 to 1920 x 1080	1280 x 800 to 1280 x 1024	1024 x 800 to 1280 x 1024	1366 x 768 to 1920 x 1080	1280 x 1024	1024 x 768 to 1920 x 1080
Touchscreen	Projective capacitive multipoints	Projective capacitive multipoints	5-wire Resistive	5-wire Resistive	Projective capacitive multipoints	5-wire Resistive	5-wire Resistive (P-cap optional)
Chipset / Board	Intel Bay Trail	Intel Skylake	Intel Bay Trail	Intel Q87 Express	Intel Bay Trail	Intel Bay Trail	Intel Bay Trail
CPU	Intel J1900	Intel Core i5-6200U (or Core i3-6100U)	Intel N2930	Intel Core i5-4570T (or Core i3-4160T)	Intel J1900	Intel N2930	Intel J1900
System Memory	RAM 4 GB (max 8 GB)	RAM 4 GB (max 16 GB)	RAM 2 GB (max 8 GB)	RAM 4 GB (max 16 GB)	RAM 4 GB (max 8 GB)	RAM 2 GB (max 8 GB)	RAM 4 GB (max 8 GB)
Storage	SSD 64 GB (max HDD 1 TB)	SSD 64 GB (max HDD 1 TB)	SSD 32 GB (max HDD 500 GB)	SSD 32 GB (max HDD 500 GB)	SSD 64 GB (max HDD 1 TB)	SSD 32 GB (max HDD 500 GB)	SSD 64 GB (max 256 GB)
Networking	2 x Intel Gigabit Ethernet	2 x Intel Gigabit Ethernet	2 x Realtek Gigabit Ethernet	2 x Intel Gigabit Ethernet	1 x Intel Gigabit Ethernet	2 x Realtek Gigabit Ethernet	1 x Realtek Gigabit Ethernet
Interfaces	2 x RJ45, 6 x USB, 6 x RS232, Audio	2 x RJ45, 6 x USB, 6 x RS232, Audio	2 x RJ45, 4 x USB, 6 x RS232, LPT, PS2, Audio	2 x RJ45, 4 x USB, 3 x RS232, LPT, PS2, Audio	1 x RJ45, 4 x USB, 2 x RS232, Audio	2 x RJ45, 4 x USB, RS232, LPT, PS2, Audio	1 x RJ45, 2 x USB, 1 x RS232
Expansion	1 x Mini-PCIe slot	1 x Mini-PCIe slot	1 x Mini-PCIe slot	1 x Mini-PCIe slot	1 x Mini-PCIe slot	-	1 x Mini-PCIe slot
Power input	DC:12/24V	DC:12/24V	DC:12V	DC:12V	DC:12V with AC:220V adapter	DC:12V with AC:220V adapter	DC:12V with AC:220V adapter
Optionals	AC:220V, RS422/485	AC:220V, RS422/485	DC:24V, AC:220V, RS232/422/485	DC:24V, AC:220V, RS232/422/485	DC:24V, RS422/485	DC:24V, RS422/485	DC:24V, USB, RS232/422/485
Mounting	Panel mount	Panel mount	Panel mount, VESA mount (optional)	Panel mount, VESA mount (optional)	VESA mount	VESA mount	VESA mount
IP Rating	IP65 front panel	IP65 front panel	IP65 front panel	IP65 front panel	IP65 front panel, IP30 rear	IP65 front panel, IP20 rear	Full IP65
Cooling	Fanless solution (aluminum heatsinks)	Fanless solution (aluminum heatsinks)	Fanless solution	Chassis and CPU with fan	Fanless solution	Fanless solution	Fanless solution
Op. Temperature	0°C to +60°C	0°C to +60°C	0°C to +50°C	0°C to +45°C	0°C to +60°C	0°C to +50°C	0°C to +50°C
Operating Systems	Microsoft Windows 7/10, Linux	Microsoft Windows 7/10, Linux	Microsoft Windows 7/10, Linux	Microsoft Windows XP/7, Linux	Microsoft Windows 7/10, Linux	Microsoft Windows 7/10, Linux	Microsoft Windows 7/10, Linux
Certification	CE, WEEE / RoHS	CE, WEEE / RoHS	CE, WEEE / RoHS	CE, WEEE / RoHS	CE, WEEE / RoHS	CE, WEEE / RoHS	CE, WEEE / RoHS



Category	BOX COMPUTER	BOX COMPUTER	BOX COMPUTER	BOX COMPUTER	BOX COMPUTER INOX	SISTEMI A RACK	SISTEMI A RACK
Model	Box Torino J1900	Box Torino i5	Box Unix 300	Box Unix 200	Box Modena J1900	PC Rack 1000	Server Rack 1100
Display	-	-	-	-	-	-	-
Resolution	-	-	-	-	-	-	-
Touchscreen	-	-	-	-	-	-	-
Chipset / Board	Intel Bay Trail	Intel Skylake	Intel Bay Trail	Intel Q87 Express	Intel Bay Trail	Intel C236 Express	Intel C612 Express
CPU	Intel J1900	Intel Core i5-6200U (or Core i3-6100U)	Intel N2930	Intel Core i5-4570T (or Core i3-4160T)	Intel J1900	Intel Core i5-7400 (or Core i3/i7)	Intel Xeon, socket LGA2011
System Memory	RAM 4 GB (max 8 GB)	RAM 4 GB (max 16 GB)	RAM 2 GB (max 8 GB)	RAM 4 GB (max 16 GB)	RAM 4 GB (max 8 GB)	RAM 4 GB (max 64 GB)	RAM 8 GB (max 256 GB)
Storage	SSD 64 GB (max 256 GB)	SSD 64 GB (max 256 GB)	SSD 32 GB (max HDD 500 GB)	SSD 32 GB (max HDD 500 GB)	SSD 64 GB (max 256 GB)	HDD 500 GB, RAID 0/1/5/10 optional	HDD 500 GB, RAID 0/1/5/10 optional
Networking	2 x Intel Gigabit Ethernet	2 x Intel Gigabit Ethernet	2 x Realtek Gigabit Ethernet	2 x Intel Gigabit Ethernet	1 x Realtek Gigabit Ethernet	2 x Intel Gigabit Ethernet	2 x Intel Gigabit Ethernet, 1 x IPMI
Interfaces	2 x RJ45, 6 x USB, 6 x RS232, VGA, HDMI	2 x RJ45, 6 x USB, 6 x RS232, VGA, HDMI	2 x RJ45, 6 x USB, 6 x RS232, DVI	2 x RJ45, 6 x USB, 5 x RS232, DVI, HDMI	1 x RJ45, 2 x USB, 1 x RS232	2 x RJ45, 6 x USB, VGA, DVI, HDMI	3 x RJ45, 4 x USB, RS232, VGA
Expansion	1 x Mini-PCIe slot	1 x Mini-PCIe slot	1 x Mini-PCIe slot	1 x Mini-PCIe slot	1 x Mini-PCIe slot	2 x PCI-E x16, 3 x PCI-E x1, 2 x PCI	1 x PCI-E x16, 5 x PCI-E x8
Power input	DC:12/24V	DC:12/24V	DC:12V with AC:220V adapter	DC:12V with AC:220V adapter	DC:12V with AC:220V adapter	AC:220V	AC:220V
Optionals	AC:220V, RS422/485	AC:220V, RS422/485	DC:24V, AC:220V, RS232/422/485	DC:24V, AC:220V, RS232/422/485	DC:24V, RS422/485	Redundant AC:220V, DC:24V	Redundant AC:220V
Mounting	Desktop, Wall mount	Desktop, Wall mount	Desktop, Wall mount, DIN rail	Desktop, Wall mount, DIN rail	Desktop, Wall mount	Desktop, Rack mount 19"	Desktop, Rack mount 19"
IP Rating	Full IP40	Full IP40	Full IP40	Full IP40	Full IP65	IP20	IP20
Cooling	Fanless solution (aluminum heatsinks)	Fanless solution (aluminum heatsinks)	Fanless solution (aluminum heatsinks)	Fanless solution (aluminum heatsinks)	Fanless solution	Chassis and CPU with fan	Chassis and CPU with fan
Op. Temperature	-20°C to +70°C	-20°C to +70°C	0°C to +50°C	0°C to +45°C	0°C to +60°C	0°C to +50°C	0°C to +50°C
Operating Systems	Microsoft Windows 7/10, Linux	Microsoft Windows 7/10, Linux	Microsoft Windows 7/10, Linux	Microsoft Windows XP/7, Linux	Microsoft Windows 7/10, Linux	Microsoft Windows 7/10, Linux	Microsoft Windows Server, Windows 7/10
Certification	CE, WEEE / RoHS	CE, WEEE / RoHS	CE, WEEE / RoHS	CE, WEEE / RoHS	CE, WEEE / RoHS	CE, WEEE / RoHS	CE, WEEE / RoHS



Category	MONITOR	MONITOR	MONITOR INOX	MONITOR	MONITOR
Model	Monitor Torino	Monitor Unix	Monitor Modena	Monitor Rack	Monitor Touch
Display	15", 17", 19", Widescreen 15.6", 18.5", 21.5"	15", 17", 19"	15", 17", Widescreen 21.5"	15", 17"	15", 17", 19", 21.5", 24", 27", 32"
Resolution	1024 x 768 to 1920 x 1080	1024 x 768 to 1280 x 1024	1024 x 768 to 1280 x 1080	1024 x 768 to 1280 x 1024	1024 x 768 to 1920 x 1080
Touchscreen	Projective capacitive multipoints	5-wire Resistive	5-wire Resistive (P-cap optional)	5-wire Resistive	Projective capacitive multipoints
Chipset / Board	-	-	-	-	-
CPU	-	-	-	-	-
System Memory	-	-	-	-	-
Storage	-	-	-	-	-
Networking	-	-	-	-	-
Interfaces	VGA, DVI, OSD control buttons	VGA, DVI	VGA, OSD control buttons	VGA, DVI	VGA, OSD control buttons
Expansion	-	-	-	-	-
Power input	DC:12V with AC:220V adapter	DC:12V with AC:220V adapter	DC:12V with AC:220V adapter	DC:12V with AC:220V adapter	AC:220V
Optionals	DC:24V	-	DC:24V	-	-
Mounting	Panel mount, VESA mount	Panel mount, VESA mount (optional)	VESA mount	Rack mount 19"	Desktop, VESA mount
IP Rating	IP65 front panel	IP65 front panel	Full IP65	IP40 front panel	IP20
Cooling	Fanless solution	Fanless solution	Fanless solution	Fanless solution	Fanless solution
Op. Temperature	0°C to +60°C	0°C to +50°C	0°C to +50°C	0°C to +50°C	0°C to +50°C
Operating Systems	Windows, Mac, Linux compatible	Windows, Linux compatible	Windows, Mac, Linux compatible	Windows, Linux compatible	Windows, Mac, Linux compatible
Certification	CE, WEEE / RoHS	CE, WEEE / RoHS	CE, WEEE / RoHS	CE, WEEE / RoHS	CE, WEEE / RoHS

#### ACCESSORI

- Gruppi di continuità
- Schede di comunicazione
- EtherCAT, CAN-bus, Profibus
- Porta USB da pannello
- RFID tags HF, LF, UHF anche da pannello
- Tastiere industriali
- Sistema remotazione, Switch, Splitter
- Stampanti industriali
- Supporti a muro, soffitto, tavolo

Sesitek si riserva il diritto di apportare variazioni in qualunque momento e senza alcun preavviso. Le informazioni contenute in questa documentazione sono ritenute corrette e attendibili. La riproduzione anche se parziale è permessa solo dietro l'autorizzazione di Sesitek.